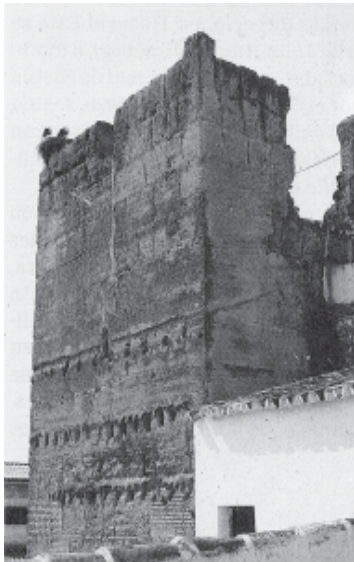




Moguer



Moguer

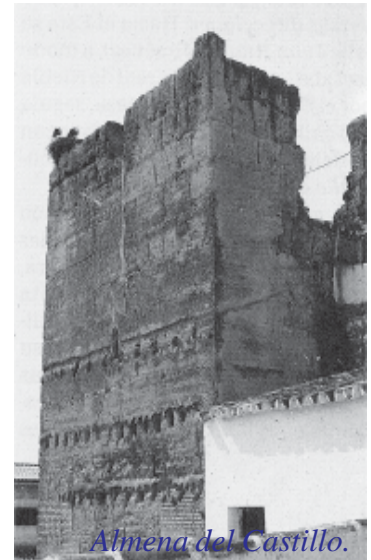
Esta zona estuvo poblada desde la Prehistoria (hallazgos arqueológicos del Moral, también con restos de pueblos orientales, romanos y árabes) e intervino en los intercambios comerciales tartésicos.



Su Ayuntamiento es un elegante edificio con doble galería de arcos, situado en la Plaza de la Constitución.



La antigua calle Sagasta es la principal vía pública de esta villa.



Almendra del Castillo.

La ermita de Montemayor



Otros edificios importantes son la Iglesia, la ermita de Nuestra Sra. de Montemayor y como no, el Convento de Santa Clara.

La devoción a la virgen de Montemayor se remonta documentalmente al año 1431.



Horno de ladrillo del s.XV.



Huerta con noria, propiedad de los Portocarrero, «El Chorrito»

El Convento de Santa Clara

Se encuentra en la Plaza de la Monjas y desde su fundación en 1337?, por el almirante de Castilla, Alonso Jofre Tenorio (I Señor de Moguer por donación de Alfonso XI, encomendero real y guarda mayor del cuerpo del rey) y su mujer Doña Elvira, ha pasado por distintas etapas.





Desde un principio estuvo a cargo de religiosas franciscanas.

Después, desde 1902 hasta 1956, por las Esclavas Concepcionistas del Divino Corazón de Jesús, fecha en que se hicieron cargo los Padres Capuchinos volviendo a sus orígenes franciscanos.



El señorío de los Portocarreros (obtenido por matrimonio con la familia Tenorio) dió esplendor a este monasterio de clarisas, cuya iglesia fue elegida como panteón familiar.



Actualmente este convento se ha convertido en Museo Diocesano de Arte Sacro.

Espadaña.



Abside (parte exterior).



La cocina.



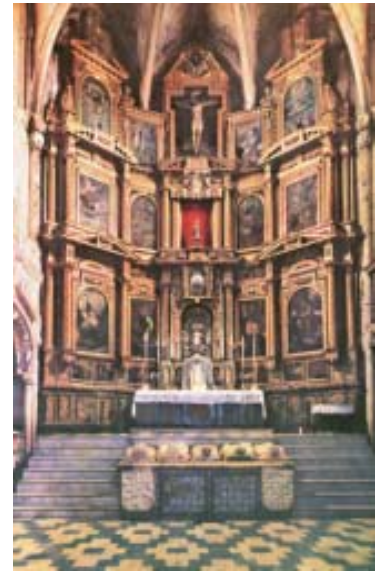
Aljibe.

El estilo mudejar predomina en todas las dependencias: compás, claustrillo, clausto grande, cocina, refertorio...

Rodea el edificio una muralla alta y almenada dándole aspecto de fortaleza.



Linternas: Bóvedas que iluminaban la cocina, la despensa y otras dependencias.



El Retablo.



Galería porticada.



Patio rectangular con arcos de medio punto probablemente del s.XVI.

El actual retablo fue construido por Jerónimo Velázquez, entre 1635/40 y sustituyó a otro de estilo mudejar.



La enfermería es un pabellón de doble planta, llamado también Salones de Santa Teresa.

Las sepulturas



En el interior del templo, encontramos los sepulcros y estatuas yacentes de los Portocarrero, Señores de Moguer hasta que pasó a la Casa de Alba.



Están las esculturas de Pedro Portocarrero y su esposa Juana de Cárdenas, Juan Portocarrero y María Osorio, así como las ubicadas en el túmulo central.



En la parte central encontramos las sepulturas en alabastro de Alonso Fdez. Portocarrero, Beatriz Enríquez, María Tenorio, Elvira Álvarez y Alonso Jofre Tenorio.



Juan Ramón Jiménez



Con Zenobia a la que conoció en 1912. Se casó en Nueva York el 2 de Marzo de 1916.

Nacido en Moguer, en el seno de una familia acomodada, dibujó como nadie el sencillo acontecer cotidiano de su pueblo, en sus conversaciones con el burrito Platero.



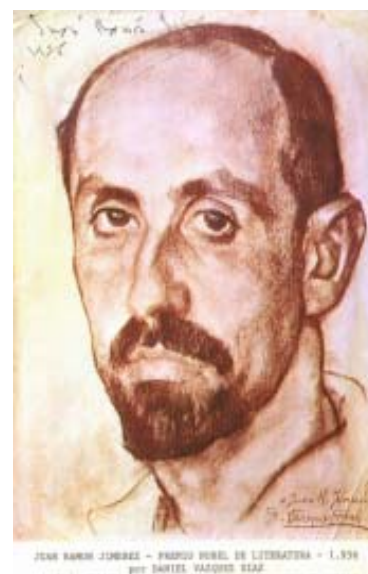
En 1936 huyó a América, vivió en distintos países hasta quedarse definitivamente en Puerto Rico, donde murió.



Tanto durante su estancia en Madrid, como en la posterior etapa americana elaboró una extensa obra poética, en verso y prosa, que le hizo merecedor del Premio Nobel de Literatura.



Retrato de Joaquín Sorolla.



Retrato de Daniel Vázquez Díaz.



Recibió el Premio Nobel de Literatura en 1956.